

ЗАТВЕРДЖЕНО
Рішення Київської міської ради
від 26 січня 2012 року № 20/7357
(у редакції Рішення Київської
міської ради
від _____ № _____



Класифікатор типових рекламних засобів

Щит, що стоїть окремо (Р3001)

Рекламний засіб, що розміщується на відкритій місцевості, складається з фундаменту, опорної стійки, просторового каркаса та однієї або більше рекламних поверхонь.

Площа рекламної поверхні обмежена, відповідно до площі однієї поверхні рекламного засобу, що буде розміщуватись відповідно до зонування розміщення реклами в м. Києві, але не більше 36 кв.м.

- може мати різні технології зміни зображення (скролінг, призматрон, суцільний, беклайт, комбіновані варіанти тощо);

- нижній край рекламного засобу (просторового каркасу), що розміщується над проїзною частиною, повинен розташовуватися на висоті не менше ніж 5 метрів від поверхні дорожнього покриття.

- в разі розміщення над місцем руху пішоходів, нижній край рекламного засобу (просторового каркасу) повинен розташовуватися на висоті не менше ніж:

- 2,5 м – для щита, що стоїть окремо, технологією зміни зображення - скролінг, площею рекламної поверхні до 8,0 кв. м включно.

- 3 м - для щита, що стоїть окремо, технологією зміни зображення - скролінг, площею рекламної поверхні понад 8,0 кв. м, призматрон, суцільний, беклайт, комбіновані варіанти тощо;

- освітлення РЗ не повинно засліплювати учасників дорожнього руху, а також мешканців житлових будинків;

- рекламна поверхня РЗ на якій тимчасово не розміщується рекламний сюжет, повинна бути заповнена фоновим покриттям або інформацією соціального змісту.

Вимоги до розміщення:

- РЗ мають розміщуватись у відповідності до вимог, передбачених п. 2.5 Правил;

- розміщення на тротуарах можливе за умови, якщо ширина вільної пішохідної зони від опорної стійки до лінії забудови складатиме не менше ніж 2 м.

Забороняється розміщення:

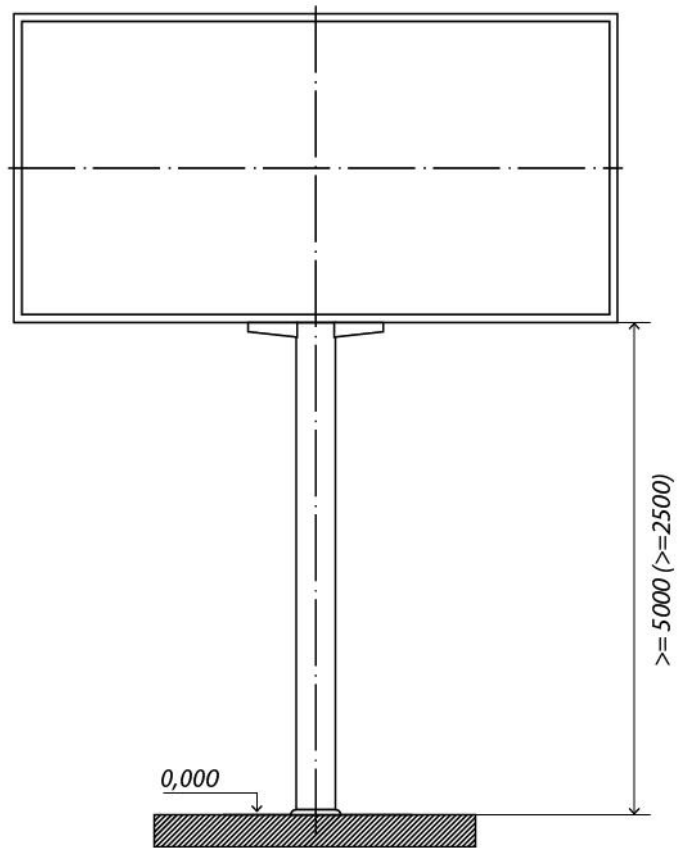
- на пішохідних та велосипедних доріжках, алеях, на розподільних смугах шириною менше 2 м;

- ближче ніж 10 метрів до перехрещень вулиць, наземних пішохідних переходів та виїздів з прилеглих (прибудинкових) територій;

- ближче ніж 30 метрів до пунктів зупинки маршрутних транспортних засобів (транспортних засобів загального користування);

- не ближче ніж 50 м від регульованих залізничних переїздів.

Фундаментний блок наземного РЗ має бути заглиблений до рівня ґрунту з відновленням твердого покриття, трав'яного покриву (газону) та виконанням робіт з благоустрою території, де розміщений РЗ.



Щит, що стоїть окремо (суперсайт) (P3002)

Рекламний засіб, що розміщується на відкритій місцевості, складається з фундаменту, опорної стійки, просторового каркаса та однієї і більше рекламних поверхонь.

Основні характеристики (вимоги):

- площа однієї рекламної поверхні понад 36 кв.м. до 75 кв.м включно;
- може мати різні технології зміни зображення (скролінг, суцільний, призматрон, беклайт, комбіновані варіанти тощо);
- нижній край рекламного засобу (просторового каркасу), повинен розташовуватися на висоті не менше ніж 7 метрів від поверхні дорожнього покриття;
- освітлення P3 не повинно засліплювати учасників дорожнього руху, а також мешканців житлових будинків;
- рекламна поверхня P3 на якій тимчасово не розміщується рекламний сюжет, повинна бути заповнена фоновим покриттям або інформацією соціального змісту.

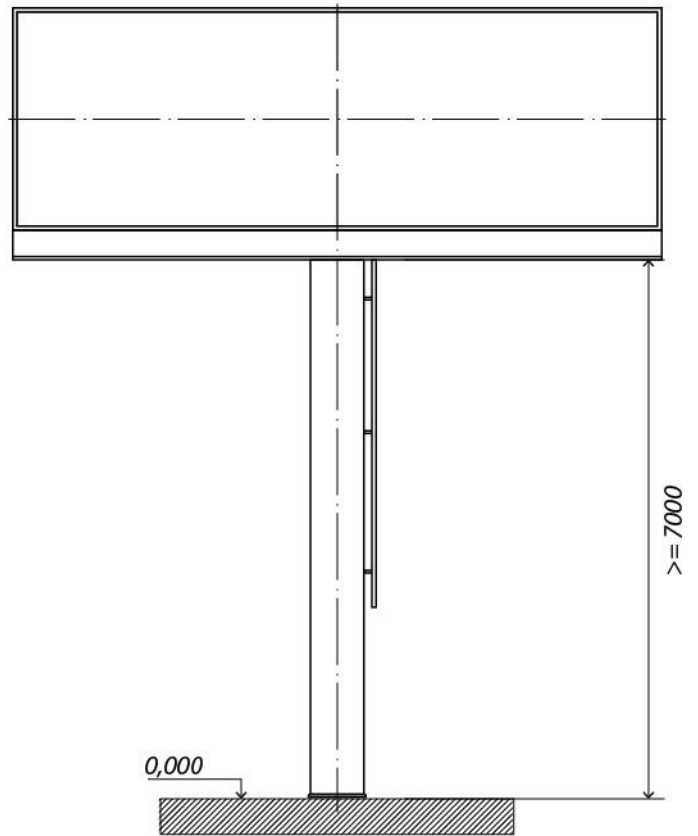
Вимоги до розміщення:

- P3 мають розміщуватись у відповідності до вимог, передбачених п. 2.5 Правил.

Забороняється розміщення:

- на пішохідних та велосипедних доріжках, алеях, тротуарах, розподільчих смугах шириною менше 10 м;
- ближче ніж 10 метрів до перехрещень вулиць, наземних пішохідних переходів та виїздів з прилеглих (прибудинкових) територій;
- ближче ніж 30 метрів до пунктів зупинки маршрутних транспортних засобів (транспортних засобів загального користування);
- не ближче ніж 50 м від регульованих залізничних переїздів.

Фундаментний блок наземного P3 має бути заглиблений до рівня ґрунту з відновленням твердого покриття, трав'яного покриву (газону) та виконанням робіт з благоустрою території, де розміщений P3



Телевізійний екран, що стоїть окремо (Р3003)

Рекламний засіб, що розміщується на відкритій місцевості та використовується для відображення і передачі візуальної інформації.

Складається з фундаменту, опорної стійки, просторового каркаса та світлодіодного рекламного поля.

Площа рекламного поля обмежена, відповідно до площі однієї поверхні рекламного засобу, що буде розміщуватись відповідно до зонування розміщення реклами в м.Києві, але не більше 75 кв.м.

Основні характеристики (вимоги):

- багатоколірне швидкозмінюване зображення;
- модульний принцип побудови рекламної площини.

- можливість програмування;

- нижній край рекламного засобу (просторового каркасу), що розміщується над проїзною частиною, повинен розташовуватися на висоті не менше ніж 5 метрів від поверхні дорожнього покриття.

- в разі розміщення над місцем руху пішоходів, нижній край рекламного засобу (просторового каркасу) повинен розташовуватися на висоті не менше ніж:

- 2,5 м – для рекламного засобу, площею рекламної поверхні до 8,0 кв. м включно.

- 3 м - для рекламного засобу, площею рекламної поверхні понад 8,0 кв. м.

- освітлення РЗ не повинно засліплювати учасників дорожнього руху, а також мешканців житлових будинків;

- забороняється експонування сюжетів у нічний час, із двадцять другої до сьомої години.

Вимоги до розміщення:

- РЗ мають розміщуватись у відповідності до вимог, передбачених п. 2.5 Правил;

- розміщення на тротуарах можливе за умови, якщо ширина вільної пішохідної зони від опорної стійки до лінії забудови складатиме не менше ніж 2 м.

Забороняється розміщення:

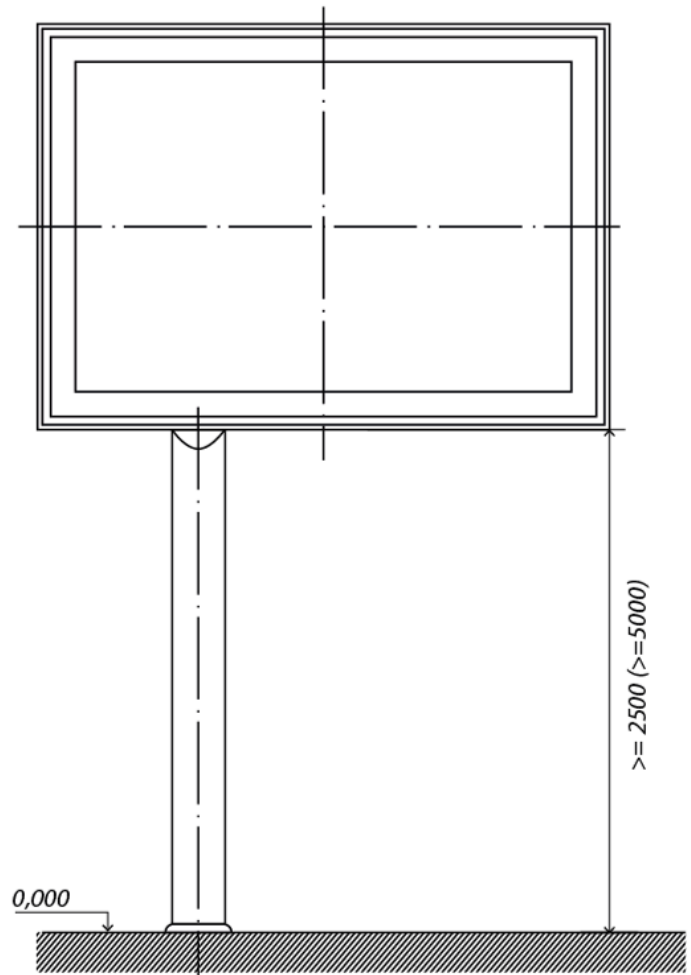
- на розподільних смугах шириною менше 2 м, на пішохідних та велосипедних доріжках, алеях;

- ближче ніж 10 метрів до перехрещень вулиць, наземних пішохідних переходів та виїздів з прилеглих (прибудинкових) територій;

- ближче ніж 30 метрів до пунктів зупинки маршрутних транспортних засобів (транспортних засобів загального користування);

- не ближче ніж 50 м від регульованих залізничних переїздів.

Фундаментний блок наземного РЗ має бути заглиблений до рівня ґрунту з відновленням твердого покриття, трав'яного покриття (газону) та виконанням робіт з благоустрою території, де розміщений РЗ.



Лайтпостер, що стоїть окремо (РЗ004)

Рекламний засіб, що розміщується на відкритій місцевості, складається з фундаменту, опорної стійки, просторового металевого каркаса та однієї або двох рекламних поверхонь.

Основні характеристики (вимоги):

- розмір однієї рекламної площини не більше: 1,2 м x 1,8 м;
- габарити просторового металевого каркаса: не більше 1,4 м x 2 м;
- висота опорної стійки від дорожнього покриття до нижнього краю металевого просторового каркасу повинна бути не більше 120 см;
- може мати підсвічування;
- можливі різноманітні технології зміни зображення;
- освітлення РЗ не повинно засліплювати учасників дорожнього руху, а також мешканців житлових будинків;
- рекламна поверхня РЗ на якій тимчасово не розміщується рекламний сюжет, повинна бути заповнена фоновим покриттям або інформацією соціального змісту.

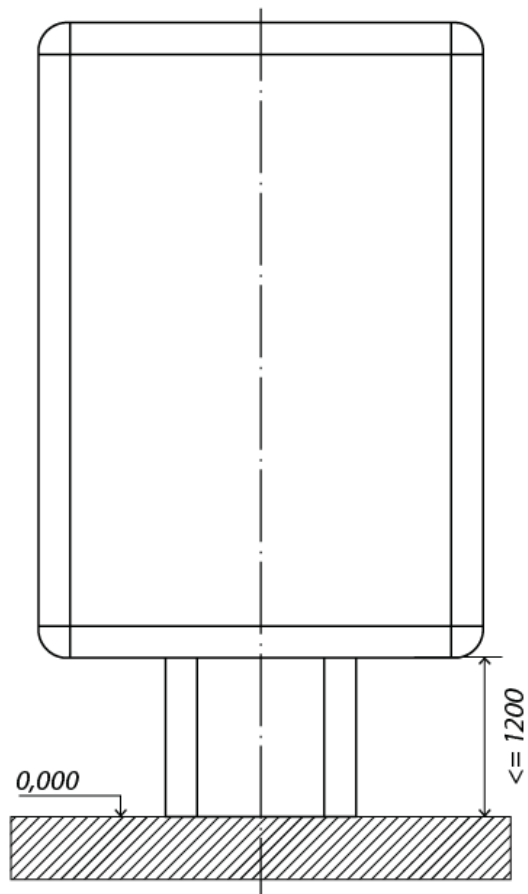
Вимоги до розміщення

- РЗ мають розміщуватись у відповідності до вимог, передбачених п. 2.5 Правил.
- вимоги щодо зон розташування РЗ, зазначених в п.2.5 не розповсюджуються на РЗ, що розташовані на відкритих територіях, наданих власникам таких РЗ для обслуговування торговельних, торговельно-розважальних, виставкових та офісних центрів, закладів громадського харчування, автозаправних станцій, авто-мотосалонів і використовуються виключно для інформування про свої заходи та діяльність;
- розміщення на тротуарах можливе за умови, якщо ширина вільної пішохідної зони від краю РЗ до лінії забудови складатиме не менше ніж 2 м.

Забороняється розміщення:

- на пішохідних та велосипедних доріжках, алеях;
- ближче ніж 10 метрів до перехрещень вулиць, наземних пішохідних переходів та виїздів з прилеглих (прибудинкових) територій;
- ближче ніж 30 метрів до пунктів зупинки маршрутних транспортних засобів (транспортних засобів загального користування);
- не ближче ніж 50 м від регульованих залізничних переїздів.

Фундаментний блок наземного РЗ має бути заглиблений до рівня ґрунту з відновленням твердого покриття, трав'яного покриття (газону) та виконанням робіт з благоустрою території, де розміщений РЗ.



Лайтпостер, що стоїть окремо на опорі (Р3005)

Рекламний засіб, що розміщується на відкритій місцевості, складається з фундаменту, опорної стійки, просторового металевго каркаса та однієї або двох рекламних поверхонь.

Основні характеристики (вимоги):

- розмір однієї рекламної площини не більше: 1,2 м x 1,8 м;
- габарити просторового металевго каркаса: не більше 1,4 м x 2 м;
- нижній край зовнішньої реклами (просторового каркасу), що розміщується над проїзною частиною, повинен розташовуватися на висоті не менше ніж 5 метрів від поверхні дорожнього покриття та не менше ніж 2,5 м, в разі розміщення над місцем руху пішоходів;
- може мати підсвічування;
- можливі різноманітні технології зміни зображення;
- освітлення РЗ не повинно засліплювати учасників дорожнього руху, а також мешканців житлових будинків;
- рекламна поверхня РЗ на якій тимчасово не розміщується рекламний сюжет, повинна бути заповнена фоновим покриттям або інформацією соціального змісту.

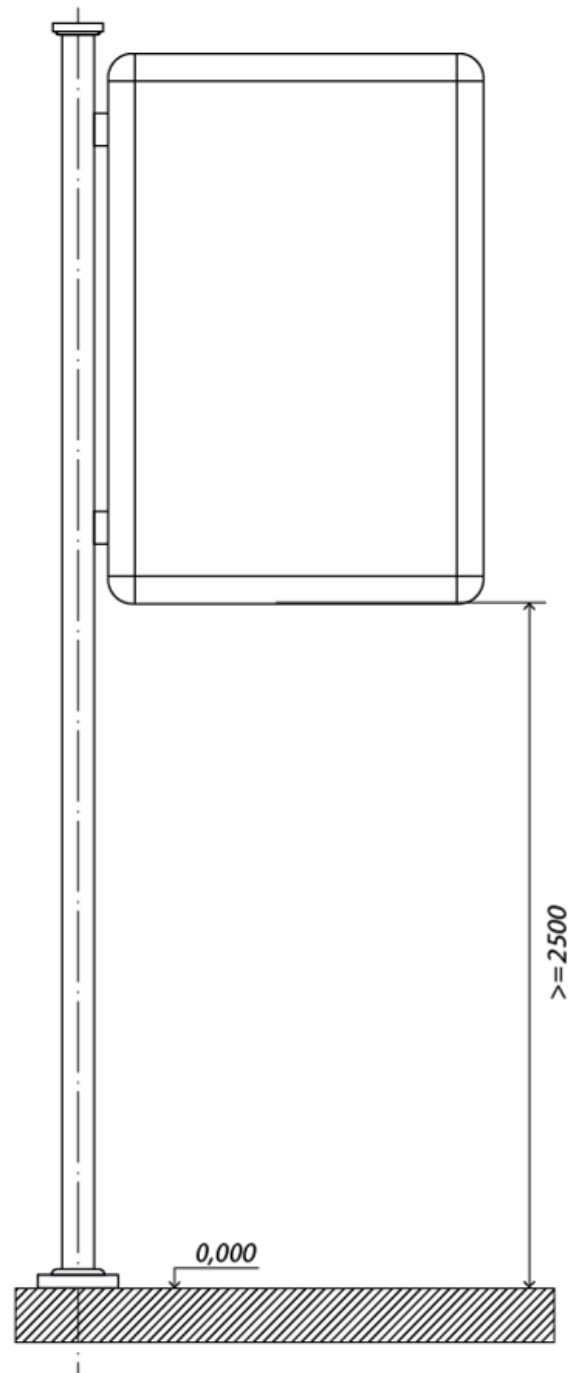
Вимоги до розміщення:

- РЗ мають розміщуватись у відповідності до вимог, передбачених п. 2.5 Правил;
- розміщення на тротуарах можливе за умови, якщо ширина вільної пішохідної зони від опірної стійки РЗ до лінії забудови складатиме не менше ніж 2 м.

Забороняється розміщення:

- на пішохідних та велосипедних доріжках, алеях;
- ближче ніж 10 метрів до перехресть вулиць, наземних пішохідних переходів та виїздів з прилеглих (прибудинкових) територій;
- ближче ніж 30 метрів до пунктів зупинки маршрутних транспортних засобів (транспортних засобів загального користування);
- не ближче ніж 50 м від регульованих залізничних переїздів.

Фундаментний блок наземного РЗ має бути заглиблений до рівня ґрунту з відновленням твердого покриття, трав'яного покриву (газону) та виконанням робіт з благоустрою території, де розміщений РЗ.



Тумба, об'ємно-просторова конструкція, що стоїть окремо (РЗ006)

Об'ємний рекламний засіб, що розміщується на відкритій земельній ділянці, має дві і більше площин розміщення реклами та складається з фундаменту, просторового каркаса та рекламного поля.

Основні характеристики:

- підсвічування рекламоносія: РЗ може мати внутрішнє підсвічування;
- РЗ може бути як статичним так і динамічним;
- в РЗ можуть бути вбудовані елементи міського середовища.

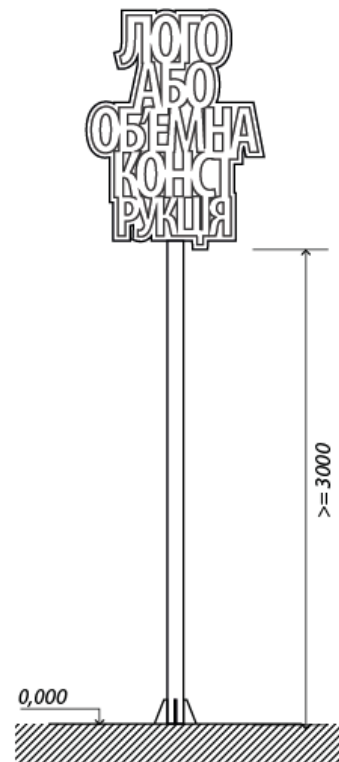
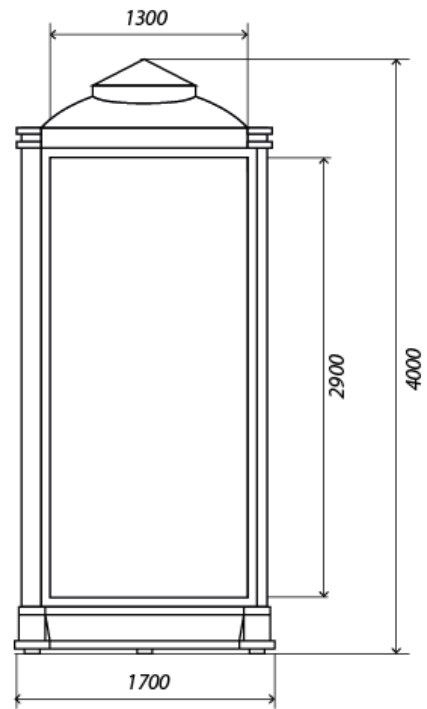
Вимоги до розміщення:

- РЗ мають розміщуватись у відповідності до вимог, передбачених п. 2.5 Правил;
- розміщення на тротуарах можливе за умови, якщо ширина вільної пішохідної зони від краю РЗ до лінії забудови складатиме не менше ніж 2 м;
- РЗ не повинен перешкоджати вільному руху пішоходів.

Забороняється розміщення:

- на пішохідних та велосипедних доріжках, алеях;
- ближче ніж 10 метрів до перехрещень вулиць, наземних пішохідних переходів та виїздів з прилеглих (прибудинкових) територій;
- ближче ніж 30 метрів до пунктів зупинки маршрутних транспортних засобів (транспортних засобів загального користування);
- не ближче ніж 50 м від регульованих залізничних переїздів.

Фундаментний блок наземного РЗ має бути заглиблений до рівня ґрунту з відновленням твердого покриття, трав'яного покриву (газону) та виконанням робіт з благоустрою території, де розміщений РЗ. РЗ може встановлюватись на зовнішньому фундаменті за умови обов'язкового його розташування всередині єдиного обрамлення такої конструкції.



Прапор, прапорець, який використовується як рекламоносій, що стоїть окремо (Р3007)

Рекламний засіб, що розміщується на відкритій місцевості, має зовнішні поверхні для розміщення реклами (товарні знаки, скорочені найменування тощо) та складається з фундаменту, флагштоку (опорної стійки) та рекламної поверхні (полотнища).

Основні характеристики (вимоги):

- висота флагштоку (опорної стійки) до нижнього краю рекламної поверхні не менше 3м;

Вимоги до розміщення:

- розміщується не більше ніж 10 м від об'єкту, що рекламується;

- розміщення на тротуарах можливе за умови, якщо ширина вільної пішохідної зони від флагштоку (опорної стійки) складатиме не менше ніж 2 м.

Забороняється розміщення:

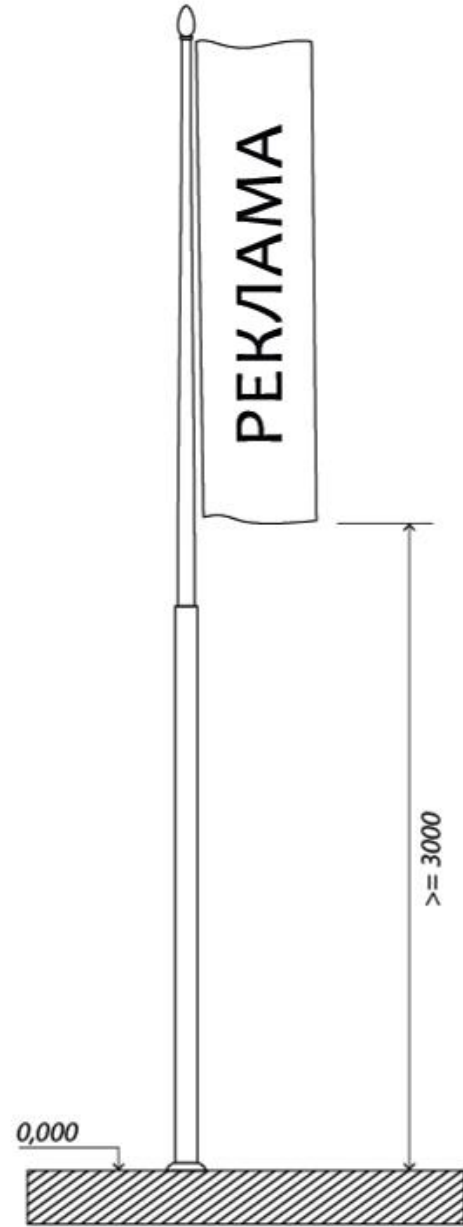
- над проїзною частиною;
- на пішохідних та велосипедних доріжках, розподільчих смугах шириною менше 2 м.

- ближче ніж 10 метрів до перехрещень вулиць, наземних пішохідних переходів та виїздів з прилеглих (прибудинкових) територій.

- ближче ніж 30 метрів до пунктів зупинки маршрутних транспортних засобів (транспортних засобів загального користування);

- не ближче ніж 50 м від регульованих залізничних переїздів.

Фундаментний блок наземного РЗ має бути заглиблений до рівня ґрунту з відновленням твердого покриття, трав'яного покриву (газону) та виконанням робіт з благоустрою території, де розміщений РЗ.



Конструкція на даху будівлі (будинку), споруди (РЗ008)

Рекламний засіб у вигляді об'ємно-просторових літер, цифр та зображувальних елементів без фону, що повністю або частково встановлюється вище за рівень карниза будинку (будівлі), споруди або безпосередньо розміщується на даху будинку (будівлі), споруди.

Встановлення конструкцій у вигляді суцільних площин на даху будівлі (будинку), споруди - рекламних засобів, що встановлюються повністю або частково вище за рівень карниза будинку (будівлі), споруди або безпосередньо розміщується на даху будинку (будівлі) - забороняється.

Основні характеристики (вимоги):

- розміри рекламного засобу визначаються габаритами даху, на якому вмонтовується установка, і несучою здатністю будівлі;

- може мати підсвічування;

- освітлення РЗ не повинно засліплювати учасників дорожнього руху, а також помешкання житлових будинків;

- розташування РЗ забороняється без попередньої технічної експертизи місця розміщення РЗ (даху) і технічного проекту розробленого і затвердженого спеціалізованими (ліцензованими або сертифікованими) підприємствами, установами та організаціями з урахуванням вітрових, снігових та інших навантажень.

Забороняється розміщення:

- на будівлях, які є пам'ятками культурної спадщини національного значення.

Розповсюджувач реклами має право вільно обирати проектні організації, що мають відповідну ліцензію або сертифікат.



Щит на фасаді будинку (будівлі), споруди (Р3009)

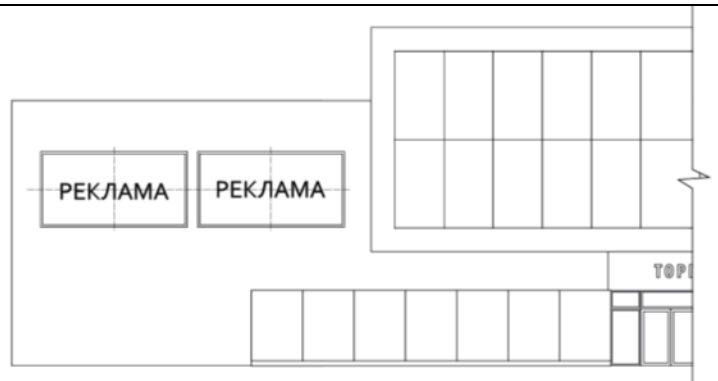
Рекламний засіб, що встановлюється на фасаді будинку (будівлі), споруди, має зовнішню площину для розміщення реклами, складається з просторового металевого каркаса та рекламного поля.

Основні характеристики:

- може мати підсвічування;
- може мати різні технології зміни зображення (скролінг, суцільний, беклайт, комбіновані варіанти);
- на фасаді будинку (будівлі), споруди може розміщуватись тільки якщо його розміщення передбачене затвердженим в установленому порядку паспортом фасаду будинку.

Забороняється розміщення:

- на будівлях, які є пам'ятками культурної спадщини національного значення.



Телевізійний екран на фасаді будинку (РЗ010)

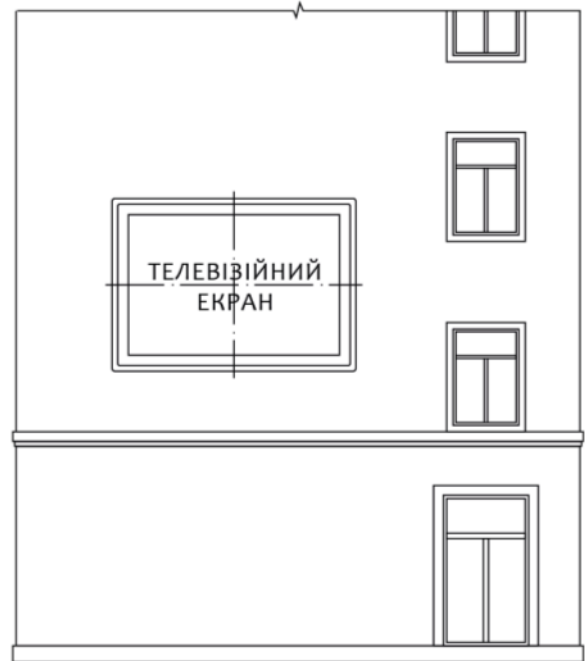
Рекламний засіб, що встановлюється на фасаді будинку та використовується для відображення і передачі візуальної інформації. Складається з просторового каркаса та світлодіодного рекламного поля.

Основні характеристики (вимоги):

- багатоколірне швидкозмінюване зображення;
- модульний принцип побудови рекламної площини;
- можливість програмування;
- розміщення РЗ можливе, за умови якщо його розміщення передбачене затвердженням в установленому порядку паспортом фасаду;
- забороняється експонування сюжетів у нічний час, із двадцять другої до сьомої години.

Забороняється розміщення:

- РЗ на будівлях, які є об'єктами культурної спадщини національного значення.



Медіафасад (Р3011)

Медіафасад - це гнучка сітчасто-каркасна конструкція, що складається з:

- термотрубок із світлодіодними платами всередині;

- окремих модульних фреймів (т. зв. кабінетів) з вмонтованими світлодіодами та електронними процесорами.

Конструкція за допомогою металокаркаса монтується на фасаді.

Основні характеристики:

- розмір рекламного поля обмежується розміром фасаду будинку.

- можливість багатоплощинних конфігурацій.

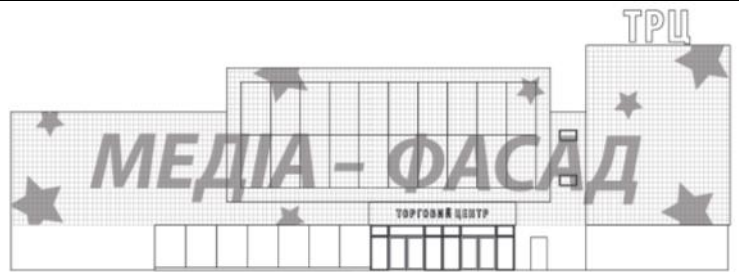
- відносна прозорість конструкцій (до 80 %).

- освітлення РЗ не повинно засліплювати учасників дорожнього руху, а також помешкання житлових будинків

- забороняється експонування сюжетів у нічний час, із двадцять другої до сьомої години.

Забороняється розміщення:

- РЗ на будівлях, які є об'єктами культурної спадщини національного та/або місцевого значення.



**Графічна (лазерна) проєкційна установка;
об'ємно-просторова (голографічна) проєкційна
установка
(РЗ012)**

Рекламний засіб призначений для відтворення зображення на фасадах будинків (будівель), споруд. Конструкції установок складаються з графічного пристрою, на якому формується рекламне зображення.

Основні характеристики:

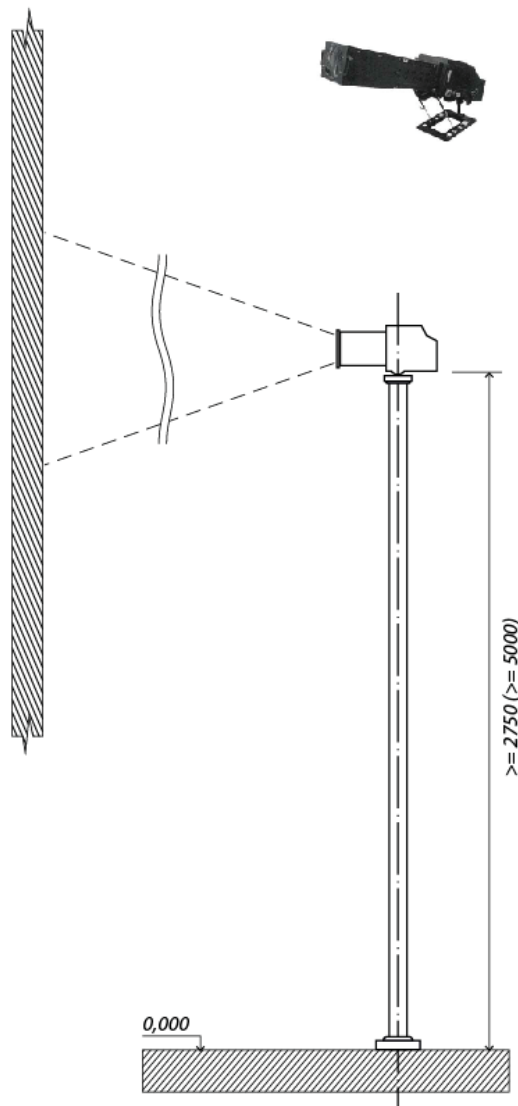
- розмір рекламного поля обмежується розміром фасаду будинку (будівлі), споруди;
- освітлення РЗ не повинно засліплювати учасників дорожнього руху, а також помешкання житлових будинків.

Загальні умови розміщення:

- нижній край зовнішньої реклами (графічного пристрою), що розміщується над проїзною частиною, повинен розташовуватися на висоті не менше ніж 5 метрів від поверхні дорожнього покриття, якщо РЗ не виступає над проїзною частиною – не нижче 2,75м.

Графічні пристрої мають бути сертифіковані.

Забороняється експонування сюжетів у нічний час, із двадцять другої до сьомої години.



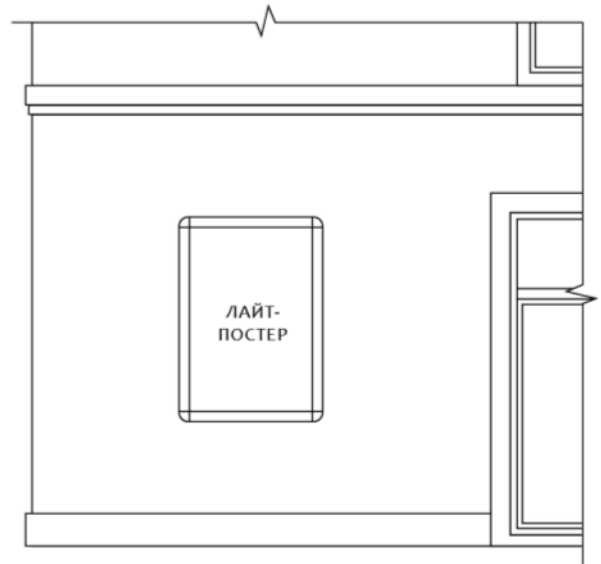
Лайтпостер на фасаді будинку (будівлі), споруди (Р3013)

Рекламний засіб, що встановлюється на фасаді будинку (будівлі), споруди, має зовнішні поверхні для розміщення реклами, складається з просторового металевого каркаса та рекламного поля.

Основні характеристики (вимоги):

- розмір однієї рекламної площини не більше: 1,2 м x 1,8 м;
- габарити просторового металевого каркаса: не більше 1,4 м x 2 м;
- може мати підсвічування;
- може мати різні технології зміни зображення.

Розміщення РЗ можливе, за умови якщо його розміщення передбачене затвердженням в установленому порядку паспортом фасаду.



Банер, панно на фасаді будинку (будівлі), споруди (Р3014)

Рекламний засіб, що розміщується на фасаді будинку (будівлі), споруди, складається з каркаса та має зовнішню поверхню для розміщення реклами.

Основні характеристики (вимоги):

- розмір рекламного поля обмежується розміром фасаду будинку;

- може мати зовнішнє підсвічування;

- РЗ не повинен закривати елементи декору фасаду (декоративні рельєфи, карнизи, огороження балконів, еркери, колони, пілястри);

- рекламна поверхня РЗ на якій тимчасово не розміщений рекламний сюжет, повинна бути заповнена фоновим покриттям, інформацією соціального змісту або панорамним зображенням міста;

- на фасаді будинку (будівлі), споруди дозволяється розміщення тільки одного рекламного засобу цього виду.

Вимоги до розміщення:

- банерне полотно кріпиться до металевого каркасу, змонтованого на фасаді будинку (будівлі), споруди;

- розміщується паралельно до фасаду;

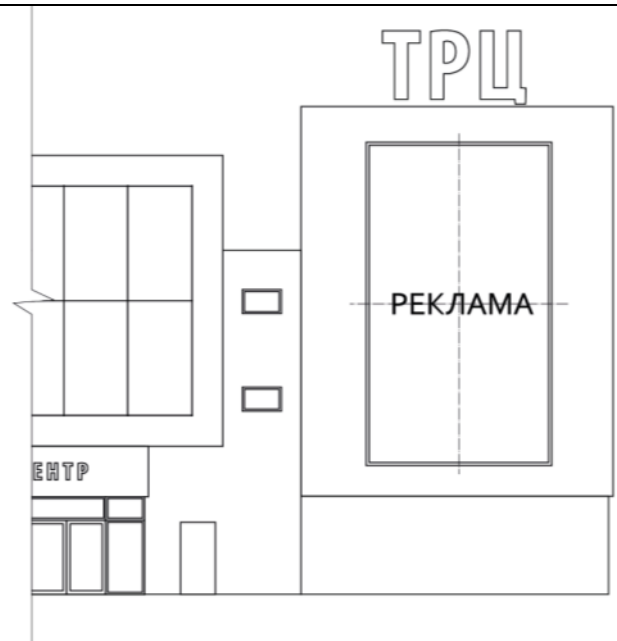
- розміщення можливо виключно у 3-ій та 4-ій форматних зонах.

Забороняється розміщення:

- РЗ на фасаді будинку (будівлі), споруди, на якому є вікна;

- РЗ на фасадах одноповерхових будівель, тимчасових спорудах;

- РЗ на будівлях, які є об'єктами культурної спадщини місцевого та/або національного значення.



Банер, панно на фасаді будинку (будівлі), споруди та/або будівельних риштуваннях (РЗ015)

Банер, панно на фасаді будинку (будівлі), споруди та/або будівельних риштуваннях - рекламний засіб, який виготовляється на банерній сітці або банерному полотні та розміщується на фасаді будинку (будівлі), споруди, на огорожувальних об'єктах або будівельних риштуваннях, коли фасад будинку (будівлі), споруди перебуває у стані будівництва, реконструкції, реставрації чи ремонту.

Основні характеристики (вимоги):

- розмір рекламного поля обмежується розміром огорожувального об'єкта або будівельних риштувань;

- може мати підсвічування;

- РЗ повинен повністю закривати фасад/частину фасаду, що реконструюється (будується);

- розміщення реклами здійснюється на 25% загальної площі РЗ. Площа, яка не зайнята рекламою, повинна містити зображення, що імітує фасад будинку (будівлі), на якому розміщений цей РЗ або повинна бути заповнена фоновим покриттям;

- рекламна поверхня РЗ, на якій тимчасово не розміщений рекламний сюжет, повинна містити зображення, що імітує фасад будинку (будівлі), споруди, на якій розміщений РЗ, або повинна бути заповнена фоновим покриттям;

- розміщення РЗ на фасадах будинків (будівель), споруд дозволяється у разі, коли фасад будинку (будівлі), споруди перебуває у стані реконструкції, реставрації чи ремонту, що підтверджено належними документами на проведення таких робіт у відповідності до вимог Закону України «Про регулювання містобудівної діяльності».

Вимоги до розміщення:

- РЗ кріпиться до металевого каркасу, змонтованої на фасаді будинку(будівлі), споруди, або на конструкцію будівельних риштувань при їх наявності;

- РЗ з інформацією рекламного характеру може розміщуватись на період проведення робіт з реконструкції, реставрації чи ремонту, що вказаний у належних документах на проведення таких робіт у відповідності до вимог Закону України «Про регулювання містобудівної діяльності» та контрольній картці на тимчасове порушення благоустрою.



Спеціальна рекламна конструкція на фасаді будинку (будівлі) споруди (РЗ016)

Плоский або об'ємний (об'ємні літери тощо) рекламний засіб, що встановлюється паралельно фасаду будинку (будівлі), споруди та має зовнішні поверхні для розміщення реклами.

Основні характеристики:

- РЗ не повинен закривати елементи декору фасаду (декоративні рельєфи, карнизи, огороження балконів, еркери, колони, пілястри);

- РЗ може розміщуватись в віконних та дверних прорізах, з урахуванням перекриття прорізу не більше 35%;

- зовнішня поверхня для розміщення реклами не може бути з тентової, банерної, вінілової тканини;

- можливе розміщення РЗ на фронтальній або, при наявності, на бокових площинах навісу вхідної групи;

- відстань від площини фасаду або навісу на якому встановлено РЗ, не повинна перевищувати 200мм до лицевої поверхні вивіски.

Спеціальні рекламні конструкції на фасаді будинку (будівлі) споруди за конструктивними відзнаками поділяються на такі типи:

1. Окремі букви (об'ємні або плоскі), що кріпляться безпосередньо до фасаду будинку (будівлі), споруди, або в деяких випадках на прозорій основі, або на основі з кольором фасаду будинку (будівлі), споруди;

2. Окремі букви на основі / площині;

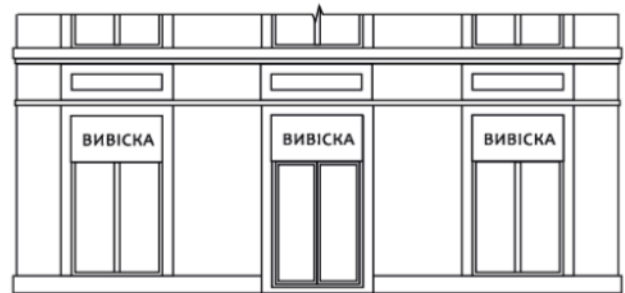
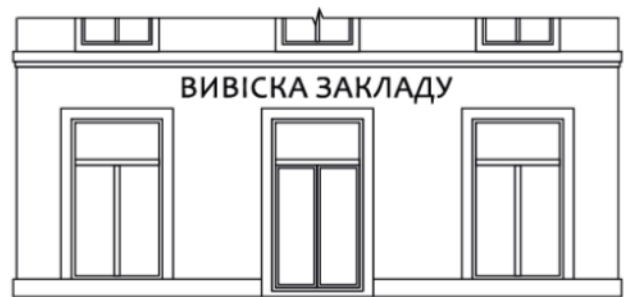
3. Лайтбокси з об'ємним або плоским рішенням лицевої сторони;

4. Композиційні рішення (можуть складатися з 1-3 типів з додаванням елементів декору);

5. РЗ виконаний розписом, ліпкою або мозаїкою.

На будівлях, які є об'єктами культурної спадщини місцевого та/або національного значення, а також в 0(ій) та 1(ій) форматних зонах, дозволяється розміщення спеціальних рекламних конструкцій на фасаді будинку (будівлі), споруди тільки першого типу.

Світлове оформлення спеціальних рекламних конструкцій на фасаді будинку (будівлі), споруди не має засліплювати учасників дорожнього руху, а також не повинно освітлювати вікна житлових будинків.



**Спеціальна рекламна конструкція,
що розміщується під кутом до фасаду
будинку (будівлі) споруди
(РЗ017)**

Консольний рекламний засіб, що встановлюється на фасаді будинку (будівлі), споруди, має зовнішні поверхні для розміщення реклами, складається з просторового металевого каркаса та рекламного поля.

Основні характеристики:

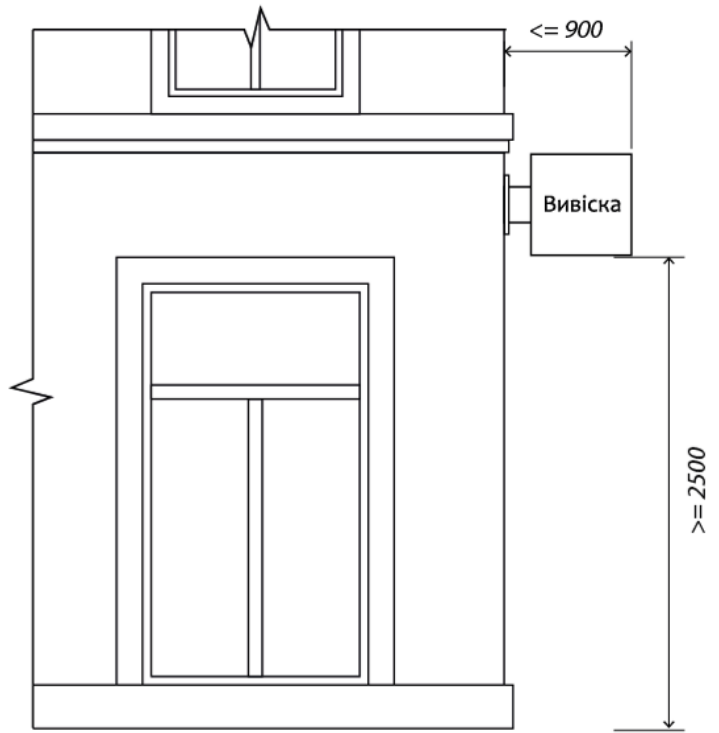
- виступ (ширина) РЗ від фасаду: не більше 0,9 м.

- підсвічування рекламоносія:

РЗ повинен мати внутрішнє підсвічування.

Загальні умови розміщення:

- нижній край зовнішньої реклами (просторового каркасу) повинен розташовуватися на висоті не менше ніж 2,5 метрів від поверхні дорожнього покриття.



**Електронне табло, «рядок, що біжить»
на фасаді будинку (будівлі), споруд
(РЗ018)**

Рекламний засіб, що встановлюється на фасаді будинку (будівлі) та використовується для відображення і передачі візуальної інформації. Складається з просторового каркаса та світлодіодного рекламного поля.

Основні характеристики:

- текстово-символьне швидкозмінюване зображення;
- можливість програмування;
- розміщення РЗ можливе, за умови якщо його розміщення передбачене затвердженням в установленому порядку паспортом фасаду;
- розміщення РЗ на будівлях, які є об'єктами культурної спадщини місцевого та/або національного значення - забороняється.



**Елементи зовнішнього благоустрою,
що використовуються як рекламоносії
(телефонна kabіна, урна, лава)
(Р3019)**

Об'єкти інфраструктури, які мають зовнішню поверхню для розміщення реклами.

Основні характеристики:

- розмір рекламного поля: не більше 2,16 м²;
- може мати різні технології зміни зображення;
- може мати підсвічування.

Вимоги до розміщення:

- РЗ не повинен перешкоджати вільному руху пішоходів;
- розміщення на тротуарах можливе за умови, якщо ширина вільної пішохідної зони від опорної стійки до лінії забудови складатиме не менше ніж 2 м.



**Художньо-просторова композиція
(зелені насадження, фітокомпозиції
тощо), які використовуються
як рекламоносії
(Р3020)**

Рекламний засіб, що знаходиться на землі у вигляді фітооздоблення.

Основні характеристики:

- рекламна композиція, яка створюється за допомогою квіткових насаджень.



Афішна (інформаційна) тумба (Р3021)

Об'ємний рекламний засіб, що розміщується державними та комунальними театральновидовищними та спортивними закладами на відкритій місцевості та складається з фундаменту, просторового каркаса, інформаційної поверхні, та використовується виключно для інформування про свої заходи та діяльність без комерційного використання.

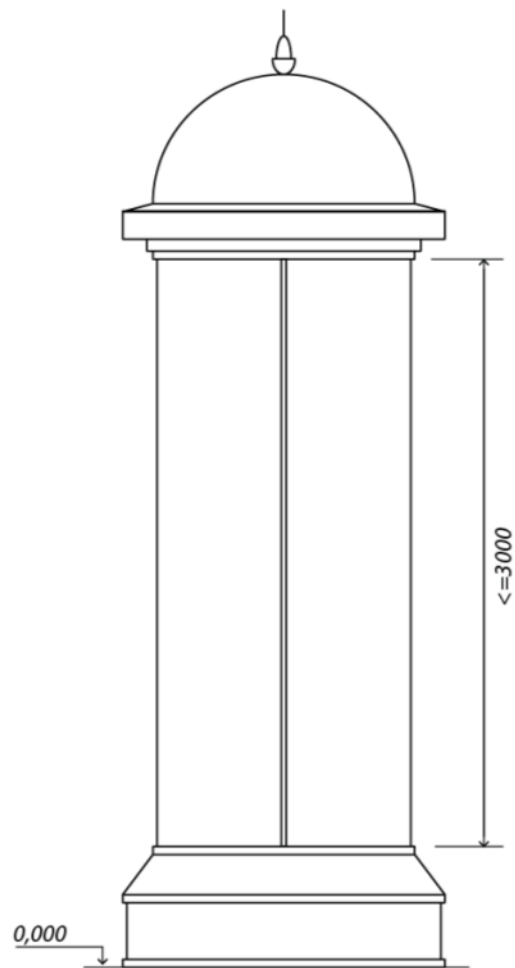
Основні характеристики (вимоги):

- розмір однієї рекламної поверхні не може перевищувати 1,5 x 3,0 м;
- може мати підсвічування;
- може бути як статичним так і динамічним;
- може мати різноманітні технології зміни зображення;
- висота тумби не повинна перевищувати 5,5 м;
- інформаційна поверхня тумби, на якій тимчасово не розміщена інформація, повинна бути заповнена фоновим покриттям або інформацією соціального змісту.

Вимоги до розміщення:

- розміщення на тротуарах можливе за умови, якщо ширина вільної пішохідної зони від краю РЗ до лінії забудови складатиме не менше ніж 2 м.
 - розміщення афішних (інформаційних) тумб здійснюється на підставі відповідного розпорядження виконавчого органу Київської міської ради (Київської міської державної адміністрації).
- Забороняється розміщення:
- на пішохідних та велосипедних доріжках, алеях, розподільних смугах шириною менше 2 м;
 - ближче ніж 10 метрів до перехрещень вулиць, наземних пішохідних переходів та виїздів з прилеглих (прибудинкових) територій;
 - ближче ніж 30 метрів до пунктів зупинки маршрутних транспортних засобів (транспортних засобів загального користування);
 - не ближче ніж 50 м від регульованих залізничних переїздів.

Фундаментний блок РЗ має бути заглиблений до рівня ґрунту з відновленням твердого покриття, трав'яного покриття (газону) та виконанням робіт з благоустрою території, де розміщений РЗ. РЗ може встановлюватись на зовнішньому фундаменті за умови обов'язкового його розташування всередині єдиного обрамлення такої конструкції.



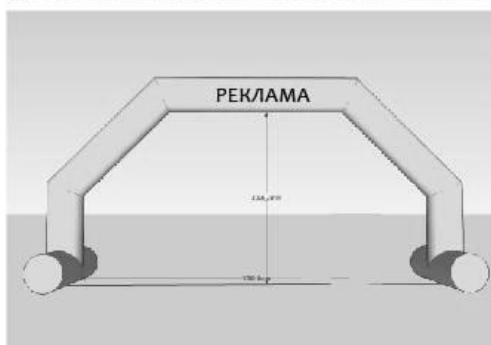
**Пневмостенд, повітряна куля,
які використовуються як рекламні носії
(Р3022)**

Тимчасове рекламне оформлення на період різноманітних святкових та тематичних заходів. Площа рекламного блока залежить від розмірів нанесеного зображення.

Основні характеристики:

- розмір рекламного поля обмежується розміром РЗ.

Підсвічування рекламоносія: РЗ може не мати власного підсвічування.



Пілон (стела), що стоїть окремо (Р3023)

Рекламний засіб, що розміщується на відкритій місцевості, складається з фундаменту, просторового металевго каркасу.

Основні характеристики:

- розмір однієї рекламної поверхні не може перевищувати 2,5 x 2,5 м;
- габарити металевго просторового каркасу не більше 2,5 x 8,0 x 1,0 м;
- може мати підсвічування;
- може бути як статичним так і динамічним;
- може мати різні технології зміни зображення.

Вимоги до розміщення:

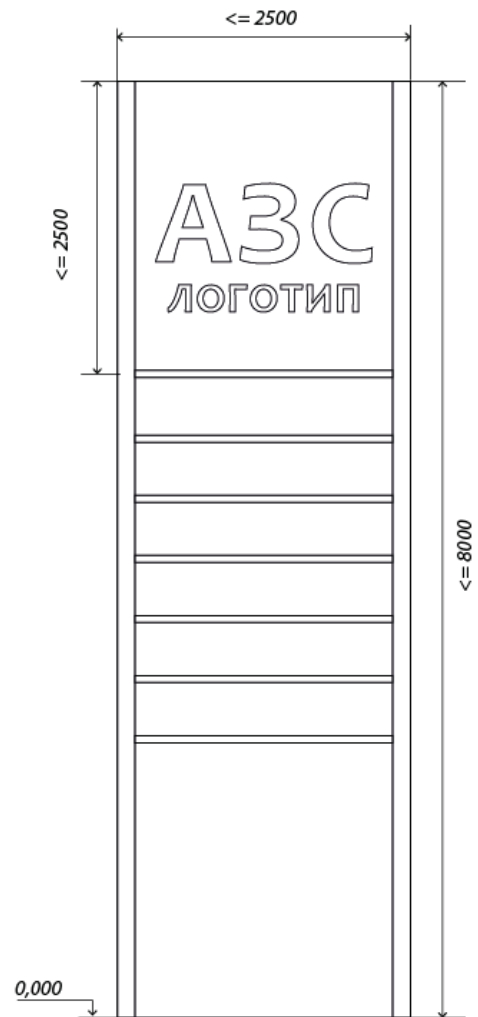
- РЗ мають розміщуватись у відповідності до вимог, передбачених п. 2.5 Правил;
- вимоги щодо зон розташування РЗ, зазначених в п.2.5 не розповсюджуються на РЗ, що розташовані на відкритих територіях, наданих власникам таких РЗ для обслуговування торговельних, торговельно-розважальних, виставкових та офісних центрів, закладів громадського харчування, автозаправних станцій, авто-мотосалонів і використовуються виключно для інформування про свої заходи та діяльність;

- розміщення на тротуарах можливе за умови, якщо ширина вільної пішохідної зони від краю РЗ до лінії забудови складатиме не менше ніж 2м.

Забороняється розміщення:

- на пішохідних та велосипедних доріжках, алеях
- ближче ніж 10 метрів до перехрещень вулиць, наземних пішохідних переходів та виїздів з прилеглих (прибудинкових) територій.
- ближче ніж 30 метрів до пунктів зупинки маршрутних транспортних засобів (транспортних засобів загального користування);
- не ближче ніж 50 м від регульованих залізничних переїздів.

Фундаментний блок наземного РЗ має бути заглиблений до рівня ґрунту з відновленням твердого покриття, трав'яного покриву (газону) та виконанням робіт з благоустрою території, де розміщений РЗ. РЗ може встановлюватись на зовнішньому фундаменті за умови обов'язкового його розташування всередині єдиного обрамлення такої конструкції.



**Об'ємно-просторова конструкція
індивідуального дизайнерського
рішення, що стоїть окремо
(Р3024)**

Об'ємний рекламний засіб, що розміщується на відкритій земельній ділянці, складається з елементів, що відтворюють логотипи, знаки для товарів та послуг, корпоративну символіку та інші елементи брендової ідентичності, а також масштабні моделі продукції рекламодавця тощо (нетиповий рекламний засіб), без можливості зміни сюжету.

Освітлення РЗ не повинно засліплювати учасників дорожнього руху, а також мешканців житлових будинків.

Рекламний засіб не повинен містити додаткову інформацію (акції, особливості бренду тощо).

Основні характеристики:

Висота РЗ (від рівня землі до верхнього краю РЗ) не може перевищувати 3 м.

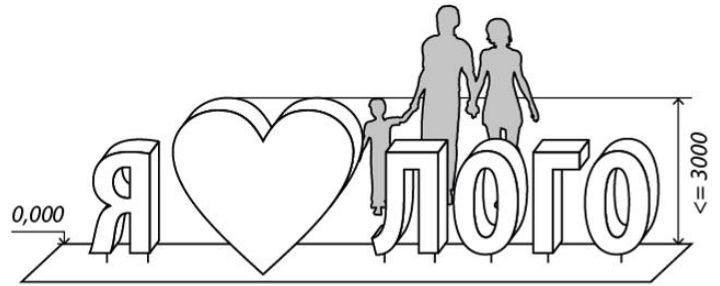
Вимоги до розміщення:

- розміщення на тротуарах можливе за умови, якщо ширина вільної пішохідної зони від краю РЗ до лінії забудови складатиме не менше ніж 2 м.

Забороняється розміщення:

- над проїзною частиною;
- на пішохідних та велосипедних доріжках, алеях;
- ближче ніж 10 метрів до перехрещень вулиць, наземних пішохідних переходів та виїздів з прилеглих (прибудинкових) територій;
- ближче ніж 30 метрів до пунктів зупинки маршрутних транспортних засобів (транспортних засобів загального користування);
- не ближче ніж 50 м від регульованих залізничних переїздів.

Фундаментний блок наземного РЗ має бути заглиблений до рівня ґрунту з відновленням твердого покриття, трав'яного покриву (газону) та виконанням робіт з благоустрою території, де розміщений РЗ.



**Рекламно-інформаційний показчик,
що стоїть окремо на опорі
(Р3025)**

Рекламний засіб, що розміщується на відкритій місцевості, складається з фундаменту, просторового каркасу, опорної стійки, інформаційного та рекламного блоків.

Вуличний блок – блок, який містить інформацію про вуличну систему: назва вулиць, проспектів, площ, провулків і напрямок руху до них.

Рекламний блок – блок для розміщення рекламного сюжету, а також інформація про місцезнаходження установ і організацій міського на державного значення, культурно-історичних пам'яток та інших об'єктів міської інфраструктури.

Основні характеристики (вимоги):

- розмір однієї площини вуличного блоку: не більше 0,37 x 1,28 м;
- розмір однієї площини рекламного блоку: не більше 0,85 x 1,28 м;
- загальні габаритні розміри вуличного та рекламного блоків: не більше 1,52 x 1,402 м;
- виступ РЗ від опори до зовнішнього краю РЗ: не більше 1,55 м;
- нижній край рекламного засобу (просторового каркасу), що розміщується над проїзною частиною, у тому числі на мостах, естакадах тощо, повинен розташовуватися на висоті не менше ніж 5 метрів від поверхні дорожнього покриття, якщо РЗ не виступає над проїзною частиною – не нижче 2,5 м;
- повинен мати підсвічування;
- освітлення РЗ не повинно засліплювати учасників дорожнього руху, а також мешканців житлових будинків;
- рекламний блок, на якому тимчасово не розміщується рекламний сюжет, повинен бути заповнений фоновим покриттям або інформацією соціального змісту.

Вимоги до розміщення:

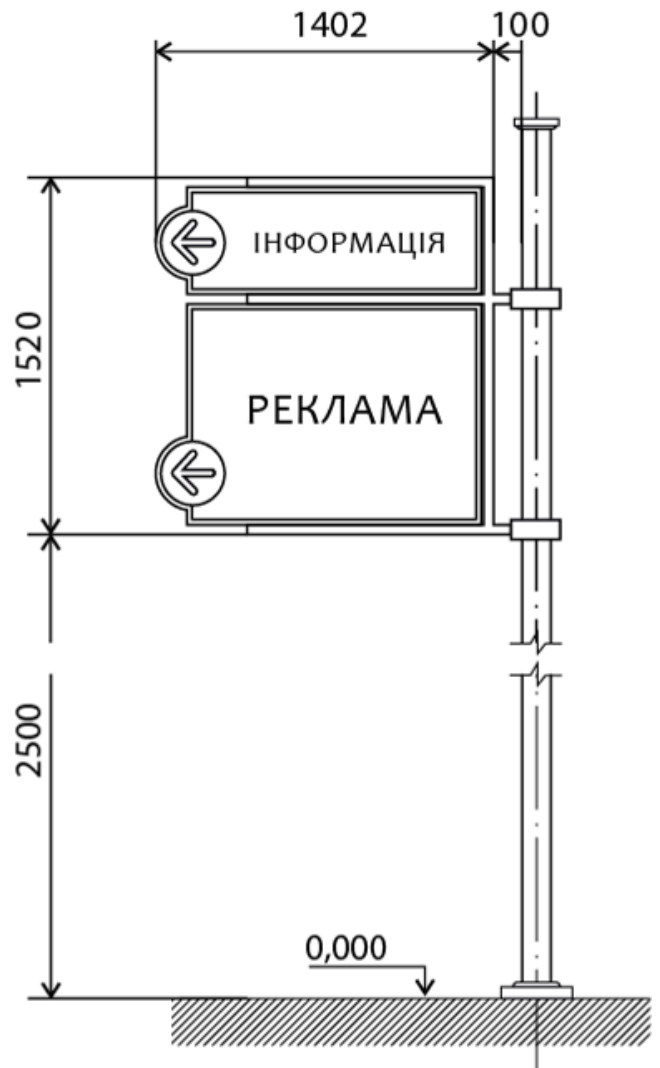
- відстань між однотипними РЗ повинна бути не менше 40м;

Фундаментний блок наземного РЗ має бути заглиблений до рівня ґрунту з відновленням твердого покриття, трав'яного покриву (газону) та виконанням робіт з благоустрою території, де розміщений РЗ.

Розміщення на тротуарах можливе за умови, якщо ширина вільної пішохідної зони від опірної стійки РЗ до лінії забудови складатиме не менше ніж 2 м.

Забороняється розміщення:

- на розподільчих смугах шириною менше 2 м;
- ближче ніж 10 метрів до перехрещень вулиць, наземних пішохідних переходів та пунктів зупинки маршрутних транспортних засобів (транспортних засобів загального користування) та далі ніж 40 метрів від перехрещень вулиць та пунктів зупинки маршрутних транспортних засобів (транспортних засобів загального користування);
- не ближче ніж 50 м від регульованих залізничних переїздів.



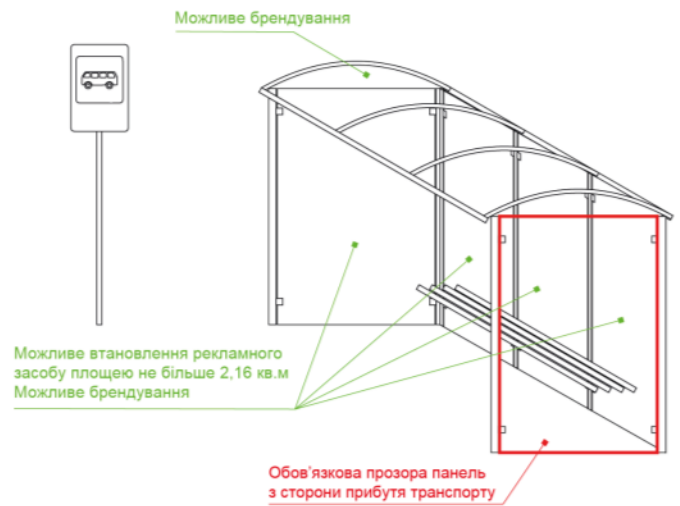
Зупинковий комплекс та/або павільйон (Р3026)

Зупинковий комплекс - об'єкт дорожнього сервісу для очікування наземного громадського транспорту, конструкція якого включає: павільйон зупинок громадського транспорту; рекламно-інформаційні площі; тимчасову споруду для здійснення підприємницької діяльності.

Павільйон зупинок громадського транспорту - об'єкт дорожнього сервісу для очікування наземного громадського транспорту, конструкція якого включає: лави, навіс, та може включати рекламно-інформаційні площі.

Основні характеристики (вимоги):

- Площа однієї рекламного поля: не більше 2,16 кв.м.;
- може мати підсвічування;
- можливі різноманітні технології зміни зображення;
- можливе брендування.



Конструкція на естакаді, мості, шляхопроводі (РЗ026)

Конструкція на естакаді, мості, шляхопроводі

Рекламний засіб, що розміщується виключно на естакаді, мості, шляхопроводі, має зовнішні поверхні для розміщення реклами.

Банерне полотно кріпиться до каркасу/рами, змонтованих на естакаді, мості, шляхопроводі. Каркас/рама може мати різні конфігурації залежно від розмірів естакади, моста, шляхопроводу, способу кріплення банерного полотна тощо.

Основні характеристики (вимоги):

- розмір рекламного поля: 2х8м, 2х16м;
- може мати підсвічування;
- банерне полотно кріпиться до каркасу/рами, змонтованих на естакаді, мості, шляхопроводі. Каркас/рама може мати різні конфігурації залежно від розмірів естакади, моста, шляхопроводу, способу кріплення банерного полотна тощо.

Вимоги до розміщення:

- розміщення РЗ можливе тільки по центру одного напрямку руху на естакаді, мосту, шляхопроводі;
- на одній стороні естакади, мосту, шляхопроводу можливе розміщення не більше двох РЗ;
- у разі розміщення двох РЗ вони мають бути однакового розміру.

